



## แบบฟอร์มประเมินและปรับปรุงแก้ไขการฝึกซ้อมแผนฉุกเฉิน

### EMERGENCY RESPONSE EVALUATION SHEET

(FOR EMERGENCY Drill)

บริษัท/สาขา	GCP	Plant Name	GCP PPG	Unit Name	Reactor 12R-201A
วันที่ (Date)	5 เมษายน 65	Chart (A/B/C/D)	B	Shift (Day / Night)	Night
ผู้ประเมิน	นายสมบุญ	ตำแหน่ง	ERS Chief	ลายมือชื่อ	นายสมบุญ

Scenario	แกนเพลลา Mechanical seal ของ Reactor 12R-201A และ มีไอระเหยของสาร PO รั่วออกมา จากนั้น Gas Detector บริเวณใกล้เคียง ส่งสัญญาณ Alarm ไปที่ห้อง CCR ไปตรวจสอบพบว่ามีไฟลุกติดที่แกนเพลลาเล็กน้อย
----------	---

#### Rating: (การให้คะแนน)

1 = Emergency response need met (การปฏิบัติเป็นไปตามที่ต้องการ) ผลการประเมิน = Yes

0 = Room for improvement (การปฏิบัติยังมีสิ่งที่ต้องแก้ไขปรับปรุง) ผลการประเมิน = No

CHECK ITEMS กิจกรรม/รายการที่ประเมิน	ผลการประเมิน			ข้อสังเกตที่พบ	RATING
	Yes	No	NA		
ความสอดคล้องของ PIP					
1. Incident (Title)	/				1
2. Information (Process condition / Applicable data)	/				1
3. Incident control plan (Objectives / Strategies / Tactics)	/				1
4. Operation Actions (Control room / Field Operator)	/				1
5. Fire fighting	/				1
6. Other recommendations / Concerns	/				1
ศูนย์ควบคุมการผลิต (Control Center Room): ประเมินบุคคล อุปกรณ์และการสื่อสาร					
7. มีการสั่งการตามหน้าที่ของ EM และมีการกำหนดกลยุทธ์หรือไม่	/				1
8. Boardman มีการทำหน้าที่ตามแผน Operation Emergency Action	/				1
9. Isolation / By pass / SD / Blow down) หรือไม่	/				1
10. มีการเปิดสัญญาณแจ้งเหตุ และการประกาศเสียงตามสายหรือไม่	/				1
11. มีการติดต่อสื่อสารและการประสานงานกับศูนย์สื่อสาร OC, ECC และหน่วยงานที่เกี่ยวข้อง / การสั่งการให้ส่ง SMS / แฟกซ์ / แจ้งเหตุหรือไม่	/				1
12. อุปกรณ์เครื่องมือสื่อสารและเอกสารต่างๆ เช่น P&ID, SDS, PIP และแผนสื่อสารอื่นๆ พร้อมใช้งานหรือไม่	/				1
ศูนย์สื่อสาร (Communication Center): ประเมินบุคคล อุปกรณ์และการสื่อสาร					
13. พนักงานสื่อสารมีการทวนข้อความรับแจ้งเหตุรหัสข้อความหรือไม่	/				1
14. การส่งข่าว / ติดต่อประสานงานกับผู้เกี่ยวข้อง / การส่ง Fax ให้ กนอ. พื้นที่และ EMCC / การส่ง SMS ถูกต้องครบถ้วนหรือไม่			/		



## แบบฟอร์มประเมินและปรับปรุงแก้ไขการฝึกซ้อมแผนฉุกเฉิน

### EMERGENCY RESPONSE EVALUATION SHEET

(FOR EMERGENCY Drill)

CHECK ITEMS กิจกรรม/รายการที่ประเมิน	ผลการประเมิน			ข้อสังเกตที่พบ	RATING
	Yes	No	NA		
15. แผนสื่อสาร อุปกรณ์สื่อสาร เช่น วิทยุสื่อสาร โทรศัพท์ เครื่อง โทรสาร พร้อมใช้งานหรือไม่	/				1
จุดรวมพล (Assembly Point): ประเมินบุคคล อุปกรณ์และการสื่อสาร					
16. ผู้อพยพมาที่จุดรวมพลด้วยความรวดเร็ว เป็นระเบียบ ครบถ้วนและตรวจนับจำนวนที่จุดรวมพลเป็นไปตามแผนหรือไม่			/		
17. การปฏิบัติหน้าที่ของ Assembly Controller และ Area Warden สมบูรณ์หรือไม่			/		
18. มีการตรวจนับและการรายงานจำนวนผู้อพยพและผู้สูญหายไปยัง ECC ตามแผนหรือไม่			/		
19. ที่ตั้งจุดรวมพลและอุปกรณ์ที่ใช้ในการติดต่อสื่อสารมีความพร้อมหรือไม่			/		
จุดเกิดเหตุ (Command Post และ TRIAGE AREA): ประเมินบุคคล อุปกรณ์ การสื่อสาร					
20. มีการตรวจสอบยืนยัน ประเมินสถานการณ์ และรายงานเหตุการณ์ที่เกิดขึ้นไปยัง SM, SS, Boardman ในขั้นตอนแรกหรือไม่	/				1
21. FO ของ Unit ที่เกิดเหตุมีการ take initial response ใช้อุปกรณ์ที่มีอยู่ในพื้นที่ระงับเหตุตามความเหมาะสมหรือไม่	/				1
22. ทีมตอบโต้เหตุฉุกเฉินสวมชุดดับเพลิง SCBA และ PPE ถูกต้องหรือไม่			/		
23. ทีมดับเพลิงมาถึงที่เกิดเหตุในเวลาที่เหมาะสมหรือไม่ (กึ่งนาที)			/		
24. มีการวางแผนร่วมกันของผู้สั่งการ ณ จุดเกิดเหตุกับทีมดับเพลิงก่อนที่จะเข้าทำการระงับเหตุหรือดับเพลิงหรือไม่	/				1
25. มีการป้องกันการลุกลามหรือป้องกันแหล่งที่จะทำให้ติดไฟและดูแล Unit ให้ปลอดภัยหรือไม่	/				1
26. การใช้วิธีควบคุมเพลิง ดับไฟ ควบคุมเหตุการณ์ที่เกิดขึ้นได้อย่างมีประสิทธิภาพหรือไม่(เลือกใช้น้ำ โฟมหรือสารดับเพลิงอย่างถูกต้อง)	/				1
27. มีการช่วยเหลือ การคัดกรองและการปฐมพยาบาลผู้บาดเจ็บอย่างเหมาะสมหรือไม่			/		
28. การปฏิบัติหน้าที่และการประสานงานของ OC, Fire Chief, FIT team, First Aid Team และทีมจากหน่วยงานภายนอก เช่น NPC S&E, PTTGC Group ทำได้ได้อย่างเหมาะสมหรือไม่	/				1



แบบฟอร์มประเมินและปรับปรุงแก้ไขการฝึกซ้อมแผนฉุกเฉิน

EMERGENCY RESPONSE EVALUATION SHEET

(FOR EMERGENCY Drill)

CHECK ITEMS กิจกรรม/รายการที่ประเมิน	ผลการประเมิน			ข้อสังเกตที่พบ	RATING
	Yes	No	NA		
29. การจัดการหลังเกิดเหตุ การปิดกั้นพื้นที่ การตรวจสอบความเสียหายทำได้เหมาะสมหรือไม่	/				1
30. ระบบและอุปกรณ์ในการตอบโต้ภาวะฉุกเฉินใช้งานได้อย่างมีประสิทธิภาพ หรือไม่ เช่น ระบบดับเพลิง อุปกรณ์ดับเพลิง อุปกรณ์ช่วยชีวิต SCBA, PPE ป้ายแสดงจุด Command post วิทยุสื่อสาร รถดับเพลิง รถพยาบาล และอื่นๆ (ระบุอุปกรณ์ที่มีความบกพร่อง)	/				1
ศูนย์บัญชาการเหตุการณ์ (Emergency Command Center): ประเมินบุคคล อุปกรณ์ การสื่อสาร					
31. มีการตั้งศูนย์อำนวยการเหตุการณ์ได้รวดเร็ว ผู้ทำหน้าที่มารายงานตัวครบในเวลาที่เหมาะสมหรือไม่			/		
32. มีการชี้แจงสรุปสถานการณ์ เหตุการณ์ที่เกิดขึ้น ให้ทุกคนทราบปัญหาของเหตุการณ์ เพื่อให้แต่ละส่วนงานกำหนดแผนปฏิบัติ ประสานงาน และสนับสนุนเหตุการณ์หรือไม่			/		
33. การปฏิบัติในการสนับสนุนทีมตอบโต้ภาวะฉุกเฉิน การจัดการกับผู้ที่ได้รับผลกระทบทั้งภายในและภายนอกโรงงานรวมถึงสิ่งแวดล้อม เช่น โรงงาน ชุมชนใกล้เคียง สิ่งแวดล้อม การจัด การหลังเกิดเหตุ การแจ้งข่าวให้กับพนักงาน ชุมชน หน่วยงานที่เกี่ยวข้องและสื่อมวลชนทราบ เป็นไปอย่างมีประสิทธิภาพหรือไม่			/		
34. มีผู้บันทึกเหตุการณ์ตามแผนและมีการบันทึกข้อมูลที่สำคัญบน Incident Board ข้อมูลที่บันทึกครบถ้วนและถูกต้องหรือไม่			/		
35. การสื่อสารติดต่อประสานงานกับทีมตอบโต้ภาวะฉุกเฉินและหน่วยงานที่เกี่ยวข้อง เช่น การต้อนรับเจ้าหน้าที่ราชการ ชุมชนและสื่อมวลชน เป็นไปอย่างมีประสิทธิภาพรวดเร็วหรือไม่			/		
36. อุปกรณ์และเอกสารต่างๆ เช่น วิทยุสื่อสาร โทรศัพท์ เครื่องรับส่งโทรสาร เครื่องบันทึกเสียง ระบบ VDO Conference, CCTV, Computer P&ID, SDS, PIP และหมายเลขโทรศัพท์ติดต่อหน่วยงานที่สำคัญ พร้อมใช้งานได้อย่างมีประสิทธิภาพหรือไม่			/		
37. เจ้าหน้าที่ รปภ. การควบคุมการผ่านเข้าออกของยานพาหนะ และบุคคลที่ประตู Main gate ตลอดจนการจราจร เป็นไปอย่างมีประสิทธิภาพหรือไม่	/				1
38. การทำหน้าที่ของ MC2 การติดต่อสื่อสารและการประสานงานกับผู้เกี่ยวข้อง มีการบันทึกและรายงานข้อมูลของหน่วยงานที่มาช่วย	/				0



แบบฟอร์มประเมินและปรับปรุงแก้ไขการฝึกซ้อมแผนฉุกเฉิน

EMERGENCY RESPONSE EVALUATION SHEET

(FOR EMERGENCY Drill)

CHECK ITEMS กิจกรรม/รายการที่ประเมิน	ผลการประเมิน			ข้อสังเกตที่พบ	RATING
	Yes	No	NA		
เหลือและทรัพยากรที่นำมาสนับสนุนได้อย่างถูกต้องครบถ้วนหรือไม่					
39. อุปกรณ์ เครื่องมือสื่อสารและ board จดบันทึก มีความพร้อมหรือไม่			/		
อื่นๆ (Other)					
40. การจัดเตรียม (organize) แผนการฝึกซ้อม มีการใช้ PIP, Scenario ที่สมเหตุสมผล มีการปฏิบัติไปตามขั้นตอนที่เสมือนเหตุการณ์จริงได้อย่างเหมาะสมหรือไม่			/		
41. การแจ้งเหตุของผู้พบเห็นเหตุการณ์ (ทางโทรศัพท์ วิทยุสื่อสาร ปุ่มกดแจ้งเหตุเพลิงไหม้) มีการปฏิบัติตามแผนหรือไม่	/				1
42. มีการติดต่อแจ้งหน่วยงานราชการท้องถิ่นหรือไม่			/		
43. มีการติดต่อแจ้งโรงงานข้างเคียงหรือไม่	/				1
44. มีการติดต่อแจ้งนิคมพื้นที่และ สทร.หรือไม่			/		
45. มีการสื่อสารกับสื่อมวลชนตามแผนหรือไม่			/		
46. มีการติดต่อสื่อสารกับครอบครัวของพนักงานตามแผนหรือไม่			/		
47. การให้ข้อมูลกับชุมชนของ CSR มีการปฏิบัติตามแผนหรือไม่			/		
48. การช่วยเหลือจากกลุ่ม EMAG มีการทดสอบการปฏิบัติตามแผนอย่างได้ผลหรือไม่			/		
49. การทำหน้าที่ของหน่วยงานเทศบาลในท้องถิ่น มีการทดสอบการปฏิบัติตามแผนอย่างได้ผลหรือไม่			/		
Sum of Rating					25
Effectiveness Score					96%

Calculation of Effectiveness Score % =  $\frac{\text{Sum of Total Rating Points} \times 100}{\text{No. of rated items}}$   $\frac{46 \times 100}{49} =$

Effectiveness Scoring

>90 - 100% = Excellent  
>80% - 90% = Good  
>70% - 80% = Fair  
<70% = Review Required



แบบฟอร์มประเมินและปรับปรุงแก้ไขการฝึกซ้อมแผนฉุกเฉิน

EMERGENCY RESPONSE EVALUATION SHEET

(FOR EMERGENCY Drill)

**Additional Comments:** ข้อแนะนำ ความคิดเห็นเพิ่มเติม

- 1.
- 2.
- 3.

**Positive Observations:** ข้อดี

- 1.
- 2.
- 3.

**Improvement Observations:** ข้อปรับปรุงแก้ไข

ภาพการฝึกซ้อมแผนฉุกเฉิน



Item	Conclusion / Suggestion	Action by	Target Date	Finish Date
1. ไม่มีวิทยุสื่อสารให้ทีม Fire Runner ที่ประตู Gate1	<ul style="list-style-type: none"> <li>จัดหาวิทยุ ให้ทันที โดยแนะนำให้ รปภ.ที่เป็น Fire Runner ใช้วิทยุสื่อสาร ที่ห้อง Safety</li> </ul>	สมบูรณ์	เสร็จ เรียบร้อยแล้ว	5-4-65
2.				
3.				
4.				
5.				



## แบบฟอร์มประเมินและปรับปรุงแก้ไขการฝึกซ้อมแผนฉุกเฉิน

### EMERGENCY RESPONSE EVALUATION SHEET

(FOR EMERGENCY Drill)

บริษัท/สาขา	GCP	Plant Name	GCP POP	Unit Name	40 OSBL-Tank
วันที่ (Date)	7 เมษายน 65	Chart (A/B/C/D)	C	Shift (Day / Night)	Night
ผู้ประเมิน	นายสมบุญ	ตำแหน่ง	ERS Chief	ลายมือชื่อ	นายสมบุญ

Scenario	Operation พบ สาร ACN รั่วออก ด้าน Suction Pump 40P-131B มาสะสมที่ Dike จำนวนมาก มีกลิ่นเหม็น เนื่องจาก Gas detector ไม่ทำงานตาม Functions และเกิดลุกติดไฟขึ้น มีพนักงานเจ็บ 1 คนระหว่างเข้าระงับเหตุ
----------	--

#### Rating: (การให้คะแนน)

1 = Emergency response need met (การปฏิบัติเป็นไปตามที่ต้องการ) ผลการประเมิน = Yes

0 = Room for improvement (การปฏิบัติยังมีสิ่งที่ต้องแก้ไขปรับปรุง) ผลการประเมิน = No

CHECK ITEMS กิจกรรม/รายการที่ประเมิน	ผลการประเมิน			ข้อสังเกตที่พบ	RATING
	Yes	No	NA		
ความสอดคล้องของ PIP					
1. Incident (Title)	/				1
2. Information (Process condition / Applicable data)	/				1
3. Incident control plan (Objectives / Strategies / Tactics)	/				1
4. Operation Actions (Control room / Field Operator)	/				1
5. Fire fighting	/				1
6. Other recommendations / Concerns	/				1
ศูนย์ควบคุมการผลิต (Control Center Room): ประเมินบุคคล อุปกรณ์และการสื่อสาร					
7. มีการสั่งการตามหน้าที่ของ EM และมีการกำหนดกลยุทธ์หรือไม่	/				1
8. Boardman มีการทำหน้าที่ตามแผน Operation Emergency Action	/				1
9. Isolation / By pass / SD / Blow down) หรือไม่	/				1
10. มีการเปิดสัญญาณแจ้งเหตุ และการประกาศเสียงตามสายหรือไม่	/				1
11. มีการติดต่อสื่อสารและการประสานงานกับศูนย์สื่อสาร OC, ECC และหน่วยงานที่เกี่ยวข้อง / การสั่งการให้ส่ง SMS / แฟกซ์ / แจ้งเหตุหรือไม่	/				1
12. อุปกรณ์เครื่องมือสื่อสารและเอกสารต่างๆ เช่น P&ID, SDS, PIP และแผนสื่อสารอื่นๆ พร้อมใช้งานหรือไม่	/				1
ศูนย์สื่อสาร (Communication Center): ประเมินบุคคล อุปกรณ์และการสื่อสาร					
13. พนักงานสื่อสารมีการทวนข้อความรับแจ้งเหตุรหัสข้อความหรือไม่	/				1
14. การส่งข่าว / ติดต่อประสานงานกับผู้เกี่ยวข้อง / การส่ง Fax ให้ กนอ. พื้นที่และ EMCC / การส่ง SMS ถูกต้องครบถ้วนหรือไม่			/		



## แบบฟอร์มประเมินและปรับปรุงแก้ไขการฝึกซ้อมแผนฉุกเฉิน

### EMERGENCY RESPONSE EVALUATION SHEET

(FOR EMERGENCY Drill)

CHECK ITEMS กิจกรรม/รายการที่ประเมิน	ผลการประเมิน			ข้อสังเกตที่พบ	RATING
	Yes	No	NA		
15. แผนสื่อสาร อุปกรณ์สื่อสาร เช่น วิทยุสื่อสาร โทรศัพท์ เครื่อง โทรสาร พร้อมใช้งานหรือไม่	/				1
จุดรวมพล (Assembly Point): ประเมินบุคคล อุปกรณ์และการสื่อสาร					
16. ผู้อพยพมาที่จุดรวมพลด้วยความรวดเร็ว เป็นระเบียบ ครบถ้วนและตรวจนับจำนวนที่จุดรวมพลเป็นไปตามแผนหรือไม่			/		
17. การปฏิบัติหน้าที่ของ Assembly Controller และ Area Warden สมบูรณ์หรือไม่			/		
18. มีการตรวจนับและการรายงานจำนวนผู้อพยพและผู้สูญหายไปยัง ECC ตามแผนหรือไม่			/		
19. ที่ตั้งจุดรวมพลและอุปกรณ์ที่ใช้ในการติดต่อสื่อสารมีความพร้อมหรือไม่			/		
จุดเกิดเหตุ (Command Post และ TRIAGE AREA): ประเมินบุคคล อุปกรณ์ การสื่อสาร					
20. มีการตรวจสอบยืนยัน ประเมินสถานการณ์ และรายงานเหตุการณ์ที่เกิดขึ้นไปยัง SM, SS, Boardman ในขั้นตอนแรก หรือไม่	/				1
21. FO ของ Unit ที่เกิดเหตุมีการ take initial response ใช้อุปกรณ์ที่มีอยู่ในพื้นที่ระงับเหตุตามความเหมาะสมหรือไม่	/				1
22. ทีมตอบโต้เหตุฉุกเฉินสวมชุดดับเพลิง SCBA และ PPE ถูกต้องหรือไม่			/		
23. ทีมดับเพลิงมาถึงที่เกิดเหตุในเวลาที่เหมาะสมหรือไม่ (กึ่งนาที)			/		
24. มีการวางแผนร่วมกันของผู้สั่งการ ณ จุดเกิดเหตุกับทีมดับเพลิงก่อนที่จะเข้าทำการระงับเหตุหรือดับเพลิงหรือไม่	/				1
25. มีการป้องกันการลุกลามหรือป้องกันแหล่งที่จะทำให้ติดไฟและดูแล Unit ให้ปลอดภัยหรือไม่	/				1
26. การใช้วิธีควบคุมเพลิง ดับไฟ ควบคุมเหตุการณ์ที่เกิดขึ้นได้อย่างมีประสิทธิภาพหรือไม่(เลือกใช้น้ำ โฟมหรือสารดับเพลิงอย่างถูกต้อง)	/				1
27. มีการช่วยเหลือ การคัดกรองและการปฐมพยาบาลผู้บาดเจ็บอย่างเหมาะสมหรือไม่			/		
28. การปฏิบัติหน้าที่และการประสานงานของ OC, Fire Chief, FIT team, First Aid Team และทีมจากหน่วยงานภายนอก เช่น NPC S&E, PTTGC Group ทำได้ได้อย่างเหมาะสมหรือไม่	/				1





# แบบฟอร์มประเมินและปรับปรุงแก้ไขการฝึกซ้อมแผนฉุกเฉิน

## EMERGENCY RESPONSE EVALUATION SHEET

(FOR EMERGENCY Drill)

CHECK ITEMS กิจกรรม/รายการที่ประเมิน	ผลการประเมิน			ข้อสังเกตที่พบ	RATING
	Yes	No	NA		
29. การจัดการหลังเกิดเหตุ การปิดกั้นพื้นที่ การตรวจสอบความเสียหายทำได้เหมาะสมหรือไม่	/				1
30. ระบบและอุปกรณ์ในการตอบโต้ภาวะฉุกเฉินใช้งานได้อย่างมีประสิทธิภาพ หรือไม่ เช่น ระบบดับเพลิง อุปกรณ์ดับเพลิง อุปกรณ์ช่วยชีวิต SCBA, PPE ป้ายแสดงจุด Command post วิทยุสื่อสาร รถดับเพลิง รถพยาบาล และอื่นๆ (ระบุอุปกรณ์ที่มีความบกพร่อง)	/				1
ศูนย์บัญชาการเหตุการณ์ (Emergency Command Center): ประเมินบุคคล อุปกรณ์ การสื่อสาร					
31. มีการตั้งศูนย์อำนวยการเหตุการณ์ได้รวดเร็ว ผู้ทำหน้าที่มารายงานตัวครบในเวลาที่เหมาะสมหรือไม่			/		
32. มีการชี้แจงสรุปสถานการณ์ เหตุการณ์ที่เกิดขึ้น ให้ทุกคนทราบปัญหาของเหตุการณ์ เพื่อให้แต่ละส่วนงานกำหนดแผนปฏิบัติ ประสานงาน และสนับสนุนเหตุการณ์หรือไม่			/		
33. การปฏิบัติในการสนับสนุนทีมตอบโต้ภาวะฉุกเฉิน การจัดการกับผู้ที่ได้รับผลกระทบทั้งภายในและภายนอกโรงงานรวมถึงสิ่งแวดล้อม เช่น โรงงาน ชุมชนใกล้เคียง สิ่งแวดล้อม การจัด การหลังเกิดเหตุ การแจ้งข่าวให้กับพนักงาน ชุมชน หน่วยงานที่เกี่ยวข้องและสื่อมวลชนทราบ เป็นไปอย่างมีประสิทธิภาพหรือไม่			/		
34. มีผู้บันทึกเหตุการณ์ตามแผนและมีการบันทึกข้อมูลที่สำคัญบน Incident Board ข้อมูลที่บันทึกครบถ้วนและถูกต้องหรือไม่			/		
35. การสื่อสารติดต่อประสานงานกับทีมตอบโต้ภาวะฉุกเฉินและหน่วยงานที่เกี่ยวข้อง เช่น การต้อนรับเจ้าหน้าที่ราชการ ชุมชนและสื่อมวลชน เป็นไปอย่างมีประสิทธิภาพรวดเร็วหรือไม่			/		
36. อุปกรณ์และเอกสารต่างๆ เช่น วิทยุสื่อสาร โทรศัพท์ เครื่องรับส่งโทรสาร เครื่องบันทึกเสียง ระบบ VDO Conference, CCTV, Computer P&ID, SDS, PIP และหมายเลขโทรศัพท์ติดต่อหน่วยงานที่สำคัญ พร้อมใช้งานได้อย่างมีประสิทธิภาพหรือไม่			/		
37. เจ้าหน้าที่ รปภ. การควบคุมการผ่านเข้าออกของยานพาหนะ และบุคคลที่ประตู Main gate ตลอดจนการจราจร เป็นไปอย่างมีประสิทธิภาพหรือไม่	/				1
38. การทำหน้าที่ของ MC2 การติดต่อสื่อสารและการประสานงานกับผู้เกี่ยวข้อง มีการบันทึกและรายงานข้อมูลของหน่วยงานที่มาช่วย	/				0



แบบฟอร์มประเมินและปรับปรุงแก้ไขการฝึกซ้อมแผนฉุกเฉิน

EMERGENCY RESPONSE EVALUATION SHEET

(FOR EMERGENCY Drill)

CHECK ITEMS กิจกรรม/รายการที่ประเมิน	ผลการประเมิน			ข้อสังเกตที่พบ	RATING
	Yes	No	NA		
เหลือและทรัพยากรที่นำมาสนับสนุนได้อย่างถูกต้องครบถ้วนหรือไม่					
39. อุปกรณ์ เครื่องมือสื่อสารและ board จดบันทึก มีความพร้อมหรือไม่			/		
อื่นๆ (Other)					
40. การจัดเตรียม (organize) แผนการฝึกซ้อม มีการใช้ PIP, Scenario ที่สมเหตุสมผล มีการปฏิบัติไปตามขั้นตอนที่เสมือนเหตุการณ์จริงได้อย่างเหมาะสมหรือไม่			/		
41. การแจ้งเหตุของผู้พบเห็นเหตุการณ์ (ทางโทรศัพท์ วิทยุสื่อสาร ปุ่มกดแจ้งเหตุเพลิงไหม้) มีการปฏิบัติตามแผนหรือไม่	/				1
42. มีการติดต่อแจ้งหน่วยงานราชการท้องถิ่นหรือไม่			/		
43. มีการติดต่อแจ้งโรงงานข้างเคียงหรือไม่	/				1
44. มีการติดต่อแจ้งนิคมพื้นที่และ สทร.หรือไม่			/		
45. มีการสื่อสารกับสื่อมวลชนตามแผนหรือไม่			/		
46. มีการติดต่อสื่อสารกับครอบครัวของพนักงานตามแผนหรือไม่			/		
47. การให้ข้อมูลกับชุมชนของ CSR มีการปฏิบัติตามแผนหรือไม่			/		
48. การช่วยเหลือจากกลุ่ม EMAG มีการทดสอบการปฏิบัติตามแผนอย่างได้ผลหรือไม่			/		
49. การทำหน้าที่ของหน่วยงานเทศบาลในท้องถิ่น มีการทดสอบการปฏิบัติตามแผนอย่างได้ผลหรือไม่			/		
Sum of Rating					25
Effectiveness Score					96%

Calculation of Effectiveness Score % =  $\frac{\text{Sum of Total Rating Points} \times 100}{\text{No. of rated items}}$   $\frac{46 \times 100}{49} =$

Effectiveness Scoring

>90 - 100% = Excellent  
>80% - 90% = Good  
>70% - 80% = Fair  
<70% = Review Required



แบบฟอร์มประเมินและปรับปรุงแก้ไขการฝึกซ้อมแผนฉุกเฉิน

EMERGENCY RESPONSE EVALUATION SHEET

(FOR EMERGENCY Drill)

Additional Comments: ข้อแนะนำ ความคิดเห็นเพิ่มเติม

- 1.ไม่มี
- 2.
- 3.

Positive Observations: ข้อดี

- 1.
- 2.
- 3.

Item	Conclusion / Suggestion	Action by	Target Date	Finish Date
	•			
2.				
3.				
4.				
5.				

Improvement Observations: ข้อปรับปรุงแก้ไข

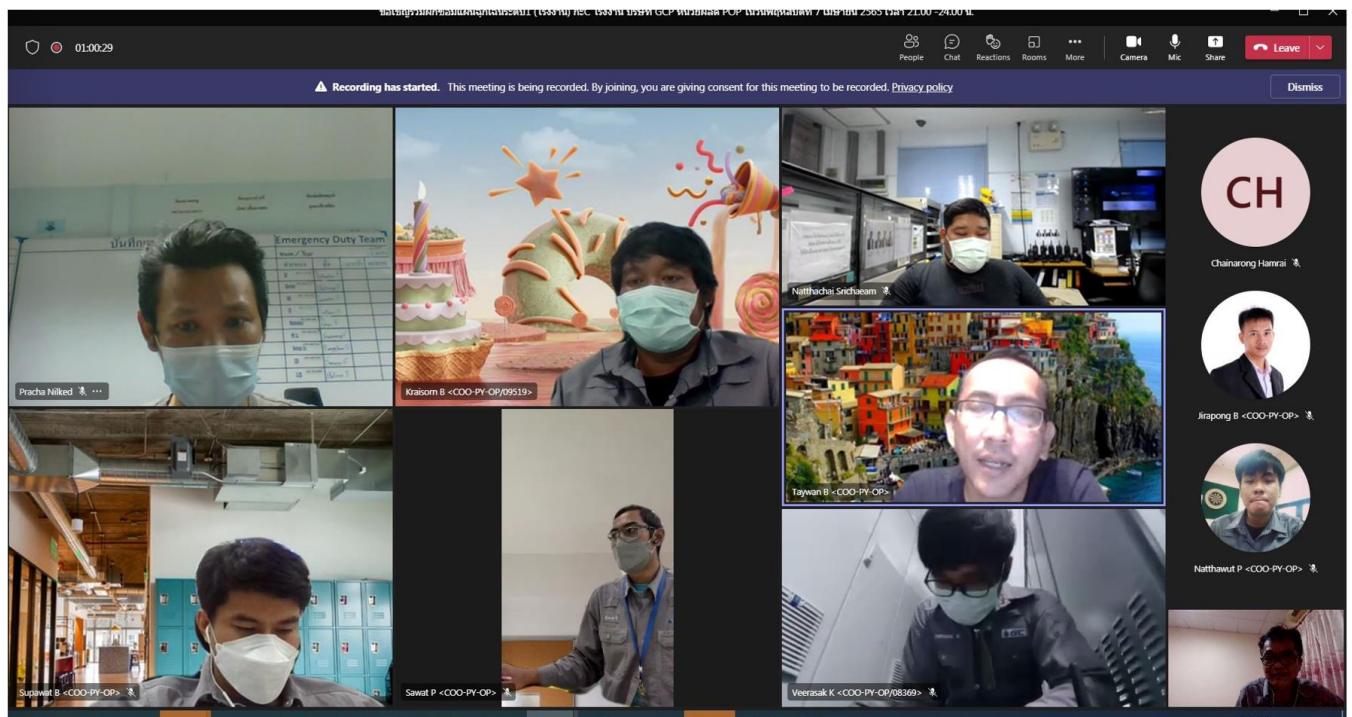
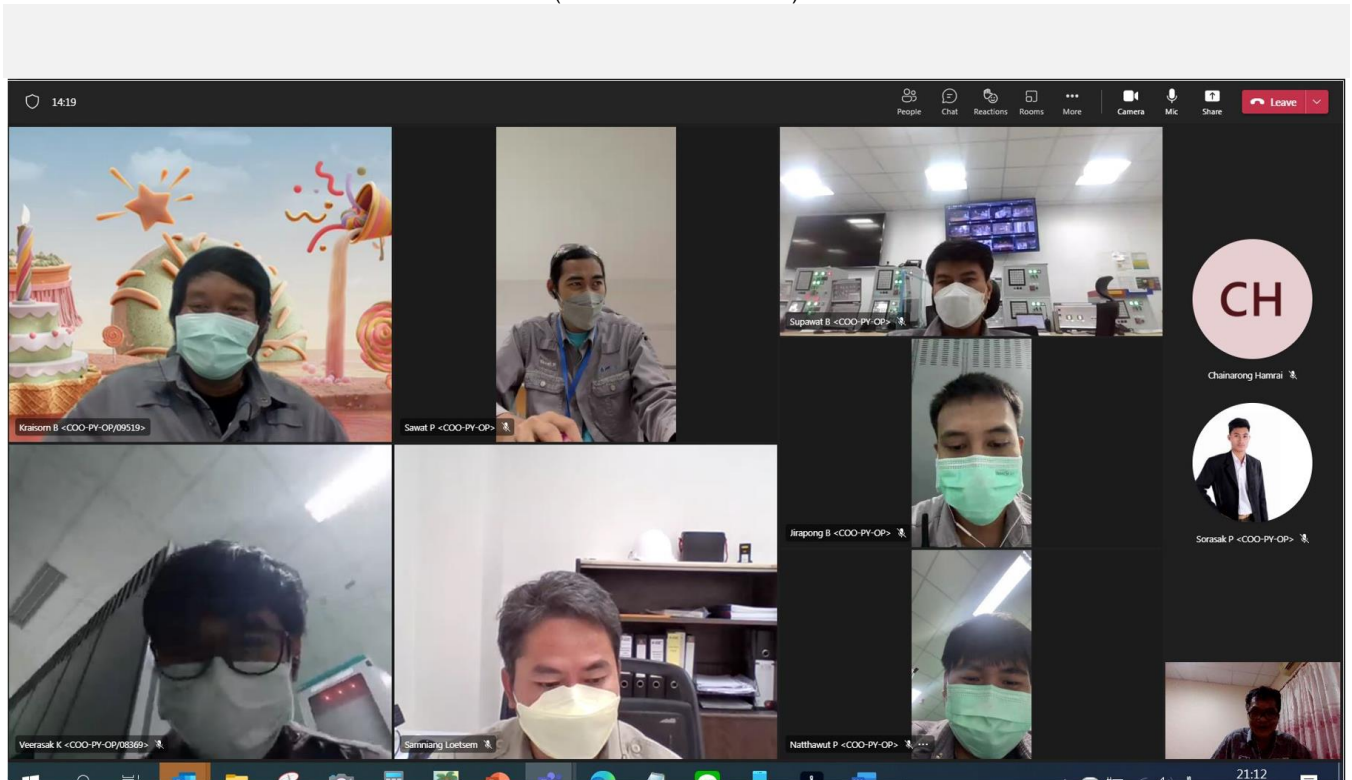
ภาพการฝึกซ้อมแผนฉุกเฉิน



## แบบฟอร์มประเมินและปรับปรุงแก้ไขการฝึกซ้อมแผนฉุกเฉิน

### EMERGENCY RESPONSE EVALUATION SHEET

(FOR EMERGENCY Drill)





## แบบฟอร์มประเมินและปรับปรุงแก้ไขการฝึกซ้อมแผนฉุกเฉิน

### EMERGENCY RESPONSE EVALUATION SHEET

(FOR EMERGENCY Drill)

บริษัท/สาขา	GCP	Plant Name	GCP POP	Unit Name	40 OSBL-Tank
วันที่ (Date)	12 เมษายน 65	Chart (A/B/C/D)	B	Shift (Day / Night)	Night
ผู้ประเมิน	นายสมบุญ	ตำแหน่ง	ERS Chief	ลายมือชื่อ	นายสมบุญ

Scenario	Operation พบ สาร ACN รั่วออก ด้าน Suction Pump 40P-131B มาสะสมที่ Dike จำนวนมาก มีกลิ่นเหม็น เนื่องจาก Gas detector ไม่ทำงานตาม Functions และเกิดลุกติดไฟขึ้น มีพนักงานเจ็บ 1 คนระหว่างเข้าระงับเหตุ
----------	--

#### Rating: (การให้คะแนน)

1 = Emergency response need met (การปฏิบัติเป็นไปตามที่ต้องการ) ผลการประเมิน = Yes

0 = Room for improvement (การปฏิบัติยังมีสิ่งที่ต้องแก้ไขปรับปรุง) ผลการประเมิน = No

CHECK ITEMS กิจกรรม/รายการที่ประเมิน	ผลการประเมิน			ข้อสังเกตที่พบ	RATING
	Yes	No	NA		
ความสอดคล้องของ PIP					
1. Incident (Title)	/				1
2. Information (Process condition / Applicable data)	/				1
3. Incident control plan (Objectives / Strategies / Tactics)	/				1
4. Operation Actions (Control room / Field Operator)	/				1
5. Fire fighting	/				1
6. Other recommendations / Concerns	/				1
ศูนย์ควบคุมการผลิต (Control Center Room): ประเมินบุคคล อุปกรณ์และการสื่อสาร					
7. มีการสั่งการตามหน้าที่ของ EM และมีการกำหนดกลยุทธ์หรือไม่	/				1
8. Boardman มีการทำหน้าที่ตามแผน Operation Emergency Action	/				1
9. Isolation / By pass / SD / Blow down) หรือไม่	/				1
10. มีการเปิดสัญญาณแจ้งเหตุ และการประกาศเสียงตามสายหรือไม่	/				1
11. มีการติดต่อสื่อสารและการประสานงานกับศูนย์สื่อสาร OC, ECC และหน่วยงานที่เกี่ยวข้อง / การสั่งการให้ส่ง SMS / แฟกซ์ / แจ้งเหตุหรือไม่	/				1
12. อุปกรณ์เครื่องมือสื่อสารและเอกสารต่างๆ เช่น P&ID, SDS, PIP และแผนสื่อสารอื่นๆ พร้อมใช้งานหรือไม่	/				1
ศูนย์สื่อสาร (Communication Center): ประเมินบุคคล อุปกรณ์และการสื่อสาร					
13. พนักงานสื่อสารมีการทวนข้อความรับแจ้งเหตุรหัสข้อความหรือไม่	/				1
14. การส่งข่าว / ติดต่อประสานงานกับผู้เกี่ยวข้อง / การส่ง Fax ให้ กนอ. พื้นที่และ EMCC / การส่ง SMS ถูกต้องครบถ้วนหรือไม่			/		



## แบบฟอร์มประเมินและปรับปรุงแก้ไขการฝึกซ้อมแผนฉุกเฉิน

### EMERGENCY RESPONSE EVALUATION SHEET

(FOR EMERGENCY Drill)

CHECK ITEMS กิจกรรม/รายการที่ประเมิน	ผลการประเมิน			ข้อสังเกตที่พบ	RATING
	Yes	No	NA		
15. แผนสื่อสาร อุปกรณ์สื่อสาร เช่น วิทยุสื่อสาร โทรศัพท์ เครื่อง โทรสาร พร้อมใช้งานหรือไม่	/				1
จุดรวมพล (Assembly Point): ประเมินบุคคล อุปกรณ์และการสื่อสาร					
16. ผู้อพยพมาที่จุดรวมพลด้วยความรวดเร็ว เป็นระเบียบ ครบถ้วนและตรวจนับจำนวนที่จุดรวมพลเป็นไปตามแผนหรือไม่			/		
17. การปฏิบัติหน้าที่ของ Assembly Controller และ Area Warden สมบูรณ์หรือไม่			/		
18. มีการตรวจนับและการรายงานจำนวนผู้อพยพและผู้สูญหายไปยัง ECC ตามแผนหรือไม่			/		
19. ที่ตั้งจุดรวมพลและอุปกรณ์ที่ใช้ในการติดต่อสื่อสารมีความพร้อมหรือไม่			/		
จุดเกิดเหตุ (Command Post และ TRIAGE AREA): ประเมินบุคคล อุปกรณ์ การสื่อสาร					
20. มีการตรวจสอบยืนยัน ประเมินสถานการณ์ และรายงานเหตุการณ์ที่เกิดขึ้นไปยัง SM, SS, Boardman ในขั้นตอนแรกหรือไม่	/				1
21. FO ของ Unit ที่เกิดเหตุมีการ take initial response ใช้อุปกรณ์ที่มีอยู่ในพื้นที่ระงับเหตุตามความเหมาะสมหรือไม่	/				1
22. ทีมตอบโต้เหตุฉุกเฉินสวมชุดดับเพลิง SCBA และ PPE ถูกต้องหรือไม่			/		
23. ทีมดับเพลิงมาถึงที่เกิดเหตุในเวลาที่เหมาะสมหรือไม่ (กึ่งนาที)			/		
24. มีการวางแผนร่วมกันของผู้สั่งการ ณ จุดเกิดเหตุกับทีมดับเพลิงก่อนที่จะเข้าทำการระงับเหตุหรือดับเพลิงหรือไม่	/				1
25. มีการป้องกันการลุกลามหรือป้องกันแหล่งที่จะทำให้ติดไฟและดูแล Unit ให้ปลอดภัยหรือไม่	/				1
26. การใช้วิธีควบคุมเพลิง ดับไฟ ควบคุมเหตุการณ์ที่เกิดขึ้นได้อย่างมีประสิทธิภาพหรือไม่(เลือกใช้น้ำ โฟมหรือสารดับเพลิงอย่างถูกต้อง)	/				1
27. มีการช่วยเหลือ การคัดกรองและการปฐมพยาบาลผู้บาดเจ็บอย่างเหมาะสมหรือไม่			/		
28. การปฏิบัติหน้าที่และการประสานงานของ OC, Fire Chief, FIT team, First Aid Team และทีมจากหน่วยงานภายนอก เช่น NPC S&E, PTTGC Group ทำได้ได้อย่างเหมาะสมหรือไม่	/				1



# แบบฟอร์มประเมินและปรับปรุงแก้ไขการฝึกซ้อมแผนฉุกเฉิน

## EMERGENCY RESPONSE EVALUATION SHEET

(FOR EMERGENCY Drill)

CHECK ITEMS กิจกรรม/รายการที่ประเมิน	ผลการประเมิน			ข้อสังเกตที่พบ	RATING
	Yes	No	NA		
29. การจัดการหลังเกิดเหตุ การปิดกั้นพื้นที่ การตรวจสอบความเสียหายทำได้เหมาะสมหรือไม่	/				1
30. ระบบและอุปกรณ์ในการตอบโต้ภาวะฉุกเฉินใช้งานได้อย่างมีประสิทธิภาพ หรือไม่ เช่น ระบบดับเพลิง อุปกรณ์ดับเพลิง อุปกรณ์ช่วยชีวิต SCBA, PPE ป้ายแสดงจุด Command post วิทยุสื่อสาร รถดับเพลิง รถพยาบาล และอื่นๆ (ระบุอุปกรณ์ที่มีความบกพร่อง)	/				1
<b>ศูนย์บัญชาการเหตุการณ์ (Emergency Command Center): ประเมินบุคคล อุปกรณ์ การสื่อสาร</b>					
31. มีการตั้งศูนย์อำนวยการเหตุการณ์ได้รวดเร็ว ผู้ทำหน้าที่มารายงานตัวครบในเวลาที่เหมาะสมหรือไม่			/		
32. มีการชี้แจงสรุปสถานการณ์ เหตุการณ์ที่เกิดขึ้น ให้ทุกคนทราบปัญหาของเหตุการณ์ เพื่อให้แต่ละส่วนงานกำหนดแผนปฏิบัติ ประสานงาน และสนับสนุนเหตุการณ์หรือไม่			/		
33. การปฏิบัติในการสนับสนุนทีมตอบโต้ภาวะฉุกเฉิน การจัดการกับผู้ที่ได้รับผลกระทบทั้งภายในและภายนอกโรงงานรวมถึงสิ่งแวดล้อม เช่น โรงงาน ชุมชนใกล้เคียง สิ่งแวดล้อม การจัด การหลังเกิดเหตุ การแจ้งข่าวให้กับพนักงาน ชุมชน หน่วยงานที่เกี่ยวข้องและสื่อมวลชนทราบ เป็นไปอย่างมีประสิทธิภาพหรือไม่			/		
34. มีผู้บันทึกเหตุการณ์ตามแผนและมีการบันทึกข้อมูลที่สำคัญบน Incident Board ข้อมูลที่บันทึกครบถ้วนและถูกต้องหรือไม่			/		
35. การสื่อสารติดต่อประสานงานกับทีมตอบโต้ภาวะฉุกเฉินและหน่วยงานที่เกี่ยวข้อง เช่น การต้อนรับเจ้าหน้าที่ราชการ ชุมชนและสื่อมวลชน เป็นไปอย่างมีประสิทธิภาพรวดเร็วหรือไม่			/		
36. อุปกรณ์และเอกสารต่างๆ เช่น วิทยุสื่อสาร โทรศัพท์ เครื่องรับส่งโทรสาร เครื่องบันทึกเสียง ระบบ VDO Conference, CCTV, Computer P&ID, SDS, PIP และหมายเลขโทรศัพท์ติดต่อหน่วยงานที่สำคัญ พร้อมใช้งานได้อย่างมีประสิทธิภาพหรือไม่			/		
37. เจ้าหน้าที่ รปภ. การควบคุมการผ่านเข้าออกของยานพาหนะ และบุคคลที่ประตู Main gate ตลอดจนการจราจร เป็นไปอย่างมีประสิทธิภาพหรือไม่	/				1
38. การทำหน้าที่ของ MC2 การติดต่อสื่อสารและการประสานงานกับผู้เกี่ยวข้อง มีการบันทึกและรายงานข้อมูลของหน่วยงานที่มาช่วย	/				0





แบบฟอร์มประเมินและปรับปรุงแก้ไขการฝึกซ้อมแผนฉุกเฉิน

EMERGENCY RESPONSE EVALUATION SHEET

(FOR EMERGENCY Drill)

CHECK ITEMS กิจกรรม/รายการที่ประเมิน	ผลการประเมิน			ข้อสังเกตที่พบ	RATING
	Yes	No	NA		
เหลือและทรัพยากรที่นำมาสนับสนุนได้อย่างถูกต้องครบถ้วนหรือไม่					
39. อุปกรณ์ เครื่องมือสื่อสารและ board จัดบันทึก มีความพร้อมหรือไม่			/		
อื่นๆ (Other)					
40. การจัดเตรียม (organize) แผนการฝึกซ้อม มีการใช้ PIP, Scenario ที่สมเหตุสมผล มีการปฏิบัติไปตามขั้นตอนที่เสมือนเหตุการณ์จริงได้อย่างเหมาะสมหรือไม่			/		
41. การแจ้งเหตุของผู้พบเห็นเหตุการณ์ (ทางโทรศัพท์ วิทยุสื่อสาร ปุ่มกดแจ้งเหตุเพลิงไหม้) มีการปฏิบัติตามแผนหรือไม่	/				1
42. มีการติดต่อแจ้งหน่วยงานราชการท้องถิ่นหรือไม่			/		
43. มีการติดต่อแจ้งโรงงานข้างเคียงหรือไม่	/				1
44. มีการติดต่อแจ้งนิคมพื้นที่และ สทร.หรือไม่			/		
45. มีการสื่อสารกับสื่อมวลชนตามแผนหรือไม่			/		
46. มีการติดต่อสื่อสารกับครอบครัวของพนักงานตามแผนหรือไม่			/		
47. การให้ข้อมูลกับชุมชนของ CSR มีการปฏิบัติตามแผนหรือไม่			/		
48. การช่วยเหลือจากกลุ่ม EMAG มีการทดสอบการปฏิบัติตามแผนอย่างได้ผลหรือไม่			/		
49. การทำหน้าที่ของหน่วยงานเทศบาลในท้องถิ่น มีการทดสอบการปฏิบัติตามแผนอย่างได้ผลหรือไม่			/		
Sum of Rating					25
Effectiveness Score					96%

Calculation of Effectiveness Score % =  $\frac{\text{Sum of Total Rating Points} \times 100}{\text{No. of rated items}}$   $\frac{46 \times 100}{49} =$

Effectiveness Scoring

>90 - 100% = Excellent  
>80% - 90% = Good  
>70% - 80% = Fair  
<70% = Review Required





แบบฟอร์มประเมินและปรับปรุงแก้ไขการฝึกซ้อมแผนฉุกเฉิน

EMERGENCY RESPONSE EVALUATION SHEET

(FOR EMERGENCY Drill)

Additional Comments: ข้อแนะนำ ความคิดเห็นเพิ่มเติม

- 1.ไม่มี
- 2.
- 3.

Positive Observations: ข้อดี

- 1.
- 2.
- 3.

Item	Conclusion / Suggestion	Action by	Target Date	Finish Date
	•			
2.				
3.				
4.				
5.				

Improvement Observations: ข้อปรับปรุงแก้ไข

ภาพการฝึกซ้อมแผนฉุกเฉิน



แบบฟอร์มประเมินและปรับปรุงแก้ไขการฝึกซ้อมแผนฉุกเฉิน

EMERGENCY RESPONSE EVALUATION SHEET

(FOR EMERGENCY Drill)

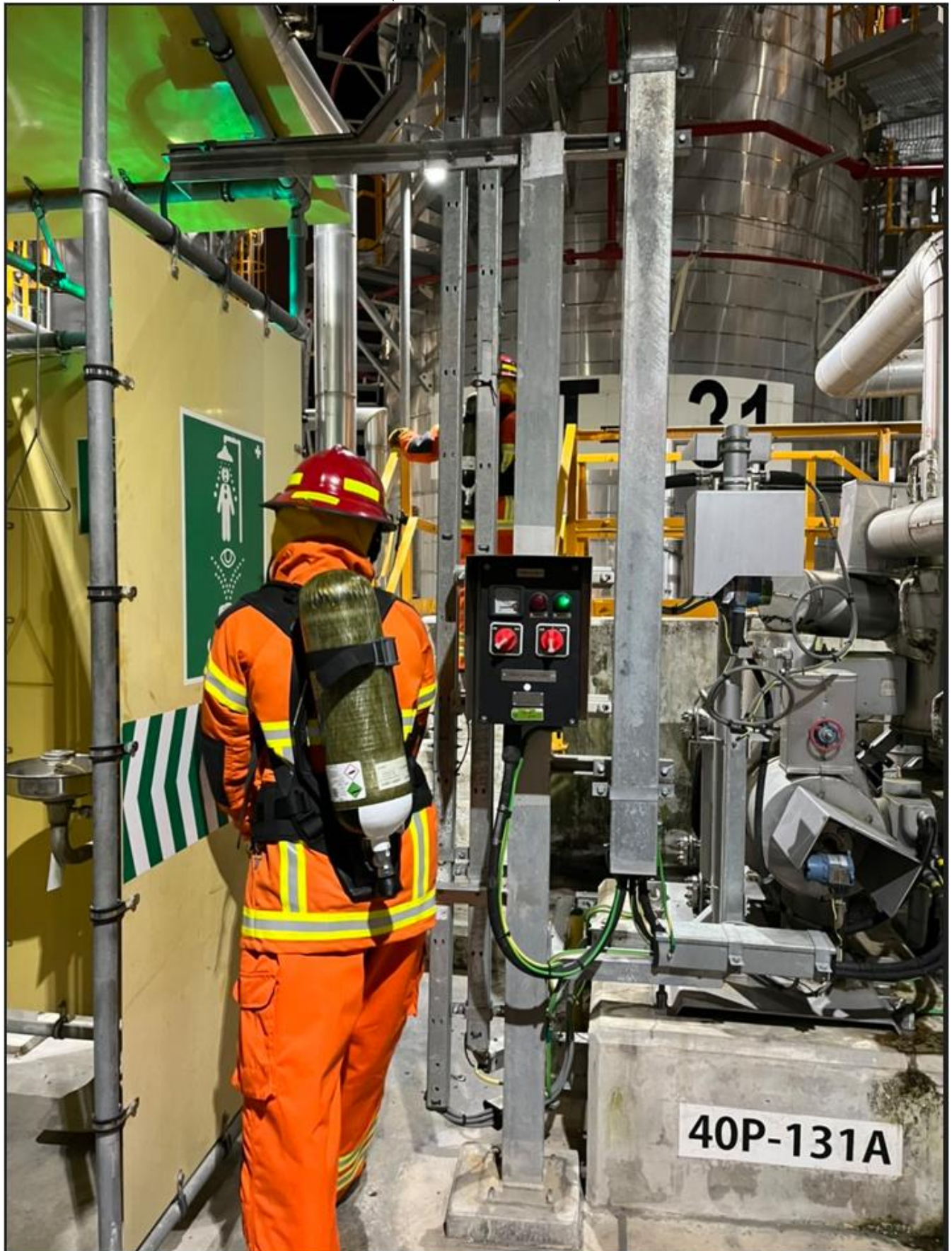




แบบฟอร์มประเมินและปรับปรุงแก้ไขการฝึกซ้อมแผนฉุกเฉิน

EMERGENCY RESPONSE EVALUATION SHEET

(FOR EMERGENCY Drill)







# แบบฟอร์มประเมินและปรับปรุงแก้ไขการฝึกซ้อมแผนฉุกเฉิน

## EMERGENCY RESPONSE EVALUATION SHEET

(FOR EMERGENCY Drill)

บริษัท/สาขา	GCP	Plant Name	GCP PPG	Unit Name	12 Train2 PPG
วันที่ (Date)	21 เมษายน 65	Chart (A/B/C/D)	D	Shift (Day / Night)	Night
ผู้ประเมิน	นายสมบุญ	ตำแหน่ง	ERS Chief	ลายมือชื่อ	นายสมบุญ

Scenario	ขณะที่กำลัง Run 12R-201A เกิด MECHANICAL SEAL แตก ทำให้มีสาร PO รั่วไหลออกมา แล้วลุกติดไฟจาก ignition source เป็น Jet Fire มีพนักงานบาดเจ็บ 1 คน ระหว่างเข้าระงับเหตุ
----------	---

### Rating: (การให้คะแนน)

1 = Emergency response need met (การปฏิบัติเป็นไปตามที่ต้องการ) ผลการประเมิน = Yes

0 = Room for improvement (การปฏิบัติยังมีสิ่งที่ต้องแก้ไขปรับปรุง) ผลการประเมิน = No

CHECK ITEMS กิจกรรม/รายการที่ประเมิน	ผลการประเมิน			ข้อสังเกตที่พบ	RATING
	Yes	No	NA		
ความสอดคล้องของ PIP					
1. Incident (Title)	/				1
2. Information (Process condition / Applicable data)	/				1
3. Incident control plan (Objectives / Strategies / Tactics)	/				1
4. Operation Actions (Control room / Field Operator)	/				1
5. Fire fighting	/				1
6. Other recommendations / Concerns	/				1
ศูนย์ควบคุมการผลิต (Control Center Room): ประเมินบุคคล อุปกรณ์และการสื่อสาร					
7. มีการสั่งการตามหน้าที่ของ EM และมีการกำหนดกลยุทธ์หรือไม่	/				1
8. Boardman มีการทำหน้าที่ตามแผน Operation Emergency Action	/				1
9. Isolation / By pass / SD / Blow down) หรือไม่	/				1
10. มีการเปิดสัญญาณแจ้งเหตุ และการประกาศเสียงตามสายหรือไม่	/				1
11. มีการติดต่อสื่อสารและการประสานงานกับศูนย์สื่อสาร OC, ECC และหน่วยงานที่เกี่ยวข้อง / การสั่งการให้ส่ง SMS / แฟกซ์ / แจ้งเหตุหรือไม่	/				1
12. อุปกรณ์เครื่องมือสื่อสารและเอกสารต่างๆ เช่น P&ID, SDS, PIP และแผนสื่อสารอื่นๆ พร้อมใช้งานหรือไม่	/				1
ศูนย์สื่อสาร (Communication Center): ประเมินบุคคล อุปกรณ์และการสื่อสาร					
13. พนักงานสื่อสารมีการทวนข้อความรับแจ้งเหตุรหัสข้อความหรือไม่	/				1
14. การส่งข่าว / ติดต่อประสานงานกับผู้เกี่ยวข้อง / การส่ง Fax ให้ กนอ. พื้นที่และ EMCC / การส่ง SMS ถูกต้องครบถ้วนหรือไม่			/		



## แบบฟอร์มประเมินและปรับปรุงแก้ไขการฝึกซ้อมแผนฉุกเฉิน

### EMERGENCY RESPONSE EVALUATION SHEET

(FOR EMERGENCY Drill)

CHECK ITEMS กิจกรรม/รายการที่ประเมิน	ผลการประเมิน			ข้อสังเกตที่พบ	RATING
	Yes	No	NA		
15. แผนสื่อสาร อุปกรณ์สื่อสาร เช่น วิทยุสื่อสาร โทรศัพท์ เครื่อง โทรสาร พร้อมใช้งานหรือไม่	/				1
จุดรวมพล (Assembly Point): ประเมินบุคคล อุปกรณ์และการสื่อสาร					
16. ผู้อพยพมาที่จุดรวมพลด้วยความรวดเร็ว เป็นระเบียบ ครบถ้วนและตรวจนับจำนวนที่จุดรวมพลเป็นไปตามแผนหรือไม่			/		
17. การปฏิบัติหน้าที่ของ Assembly Controller และ Area Warden สมบูรณ์หรือไม่			/		
18. มีการตรวจนับและการรายงานจำนวนผู้อพยพและผู้สูญหายไปยัง ECC ตามแผนหรือไม่			/		
19. ที่ตั้งจุดรวมพลและอุปกรณ์ที่ใช้ในการติดต่อสื่อสารมีความพร้อมหรือไม่			/		
จุดเกิดเหตุ (Command Post และ TRIAGE AREA): ประเมินบุคคล อุปกรณ์ การสื่อสาร					
20. มีการตรวจสอบยืนยัน ประเมินสถานการณ์ และรายงานเหตุการณ์ที่เกิดขึ้นไปยัง SM, SS, Boardman ในขั้นตอนแรก หรือไม่	/				1
21. FO ของ Unit ที่เกิดเหตุมีการ take initial response ใช้อุปกรณ์ที่มีอยู่ในพื้นที่ระงับเหตุตามความเหมาะสมหรือไม่	/				1
22. ทีมตอบโต้เหตุฉุกเฉินสวมชุดดับเพลิง SCBA และ PPE ถูกต้องหรือไม่			/		
23. ทีมดับเพลิงมาถึงที่เกิดเหตุในเวลาที่เหมาะสมหรือไม่ (กึ่งนาที)			/		
24. มีการวางแผนร่วมกันของผู้สั่งการ ณ จุดเกิดเหตุกับทีมดับเพลิงก่อนที่จะเข้าทำการระงับเหตุหรือดับเพลิงหรือไม่	/				1
25. มีการป้องกันการลุกลามหรือป้องกันแหล่งที่จะทำให้ติดไฟและดูแล Unit ให้ปลอดภัยหรือไม่	/				1
26. การใช้วิธีควบคุมเพลิง ดับไฟ ควบคุมเหตุการณ์ที่เกิดขึ้นได้อย่างมีประสิทธิภาพหรือไม่(เลือกใช้น้ำ โฟมหรือสารดับเพลิงอย่างถูกต้อง)	/				1
27. มีการช่วยเหลือ การคัดกรองและการปฐมพยาบาลผู้บาดเจ็บอย่างเหมาะสมหรือไม่			/		
28. การปฏิบัติหน้าที่และการประสานงานของ OC, Fire Chief, FIT team, First Aid Team และทีมจากหน่วยงานภายนอก เช่น NPC S&E, PTTGC Group ทำได้ได้อย่างเหมาะสมหรือไม่	/				1



แบบฟอร์มประเมินและปรับปรุงแก้ไขการฝึกซ้อมแผนฉุกเฉิน

EMERGENCY RESPONSE EVALUATION SHEET

(FOR EMERGENCY Drill)

CHECK ITEMS กิจกรรม/รายการที่ประเมิน	ผลการประเมิน			ข้อสังเกตที่พบ	RATING
	Yes	No	NA		
29. การจัดการหลังเกิดเหตุ การปิดกั้นพื้นที่ การตรวจสอบความเสียหายทำได้เหมาะสมหรือไม่	/				1
30. ระบบและอุปกรณ์ในการตอบโต้ภาวะฉุกเฉินใช้งานได้อย่างมีประสิทธิภาพ หรือไม่ เช่น ระบบดับเพลิง อุปกรณ์ดับเพลิง อุปกรณ์ช่วยชีวิต SCBA, PPE ป้ายแสดงจุด Command post วิทยุสื่อสาร รถดับเพลิง รถพยาบาล และอื่นๆ (ระบุอุปกรณ์ที่มีความบกพร่อง)	/				1
ศูนย์บัญชาการเหตุการณ์ (Emergency Command Center): ประเมินบุคคล อุปกรณ์ การสื่อสาร					
31. มีการตั้งศูนย์อำนวยการเหตุฉุกเฉินได้รวดเร็ว ผู้ทำหน้าที่มีรายงานตัวครบในเวลาที่เหมาะสมหรือไม่			/		
32. มีการชี้แจงสรุปสถานการณ์ เหตุการณ์ที่เกิดขึ้น ให้ทุกคนทราบปัญหาของเหตุการณ์ เพื่อให้แต่ละส่วนงานกำหนดแผนปฏิบัติ ประสานงาน และสนับสนุนเหตุฉุกเฉินหรือไม่			/		
33. การปฏิบัติในการสนับสนุนทีมตอบโต้ภาวะฉุกเฉิน การจัดการกับผู้ที่ได้รับผลกระทบทั้งภายในและภายนอกโรงงานรวมถึงสิ่งแวดล้อม เช่น โรงงาน ชุมชนใกล้เคียง สิ่งแวดล้อม การจัด การหลังเกิดเหตุ การแจ้งข่าวให้กับพนักงาน ชุมชน หน่วยงานที่เกี่ยวข้องและสื่อมวลชนทราบ เป็นไปอย่างมีประสิทธิภาพหรือไม่			/		
34. มีผู้บันทึกเหตุการณ์ตามแผนและมีการบันทึกข้อมูลที่สำคัญบน Incident Board ข้อมูลที่บันทึกครบถ้วนและถูกต้องหรือไม่			/		
35. การสื่อสารติดต่อประสานงานกับทีมตอบโต้ภาวะฉุกเฉินและหน่วยงานที่เกี่ยวข้อง เช่น การต้อนรับเจ้าหน้าที่ราชการ ชุมชนและสื่อมวลชน เป็นไปอย่างมีประสิทธิภาพรวดเร็วหรือไม่			/		
36. อุปกรณ์และเอกสารต่างๆ เช่น วิทยุสื่อสาร โทรศัพท์ เครื่องรับส่งโทรสาร เครื่องบันทึกเสียง ระบบ VDO Conference, CCTV, Computer P&ID, SDS, PIP และหมายเลขโทรศัพท์ติดต่อหน่วยงานที่สำคัญ พร้อมใช้งานได้อย่างมีประสิทธิภาพหรือไม่			/		
37. เจ้าหน้าที่ รปภ. การควบคุมการผ่านเข้าออกของยานพาหนะ และบุคคลที่ประตู Main gate ตลอดจนการจราจร เป็นไปอย่างมีประสิทธิภาพหรือไม่	/				1
38. การทำหน้าที่ของ MC2 การติดต่อสื่อสารและการประสานงานกับผู้เกี่ยวข้อง มีการบันทึกและรายงานข้อมูลของหน่วยงานที่มาช่วย	/				0



แบบฟอร์มประเมินและปรับปรุงแก้ไขการฝึกซ้อมแผนฉุกเฉิน

EMERGENCY RESPONSE EVALUATION SHEET

(FOR EMERGENCY Drill)

CHECK ITEMS กิจกรรม/รายการที่ประเมิน	ผลการประเมิน			ข้อสังเกตที่พบ	RATING
	Yes	No	NA		
เหลือและทรัพยากรที่นำมาสนับสนุนได้อย่างถูกต้องครบถ้วนหรือไม่					
39. อุปกรณ์ เครื่องมือสื่อสารและ board จดบันทึก มีความพร้อมหรือไม่			/		
อื่นๆ (Other)					
40. การจัดเตรียม (organize) แผนการฝึกซ้อม มีการใช้ PIP, Scenario ที่สมเหตุสมผล มีการปฏิบัติไปตามขั้นตอนที่เสมือนเหตุการณ์จริงได้อย่างเหมาะสมหรือไม่			/		
41. การแจ้งเหตุของผู้พบเห็นเหตุการณ์ (ทางโทรศัพท์ วิทยุสื่อสาร ปุ่มกดแจ้งเหตุเพลิงไหม้) มีการปฏิบัติตามแผนหรือไม่	/				1
42. มีการติดต่อแจ้งหน่วยงานราชการท้องถิ่นหรือไม่			/		
43. มีการติดต่อแจ้งโรงงานข้างเคียงหรือไม่	/				1
44. มีการติดต่อแจ้งนิคมพื้นที่และ สทร.หรือไม่			/		
45. มีการสื่อสารกับสื่อมวลชนตามแผนหรือไม่			/		
46. มีการติดต่อสื่อสารกับครอบครัวของพนักงานตามแผนหรือไม่			/		
47. การให้ข้อมูลกับชุมชนของ CSR มีการปฏิบัติตามแผนหรือไม่			/		
48. การช่วยเหลือจากกลุ่ม EMAG มีการทดสอบการปฏิบัติตามแผนอย่างได้ผลหรือไม่			/		
49. การทำหน้าที่ของหน่วยงานเทศบาลในท้องถิ่น มีการทดสอบการปฏิบัติตามแผนอย่างได้ผลหรือไม่			/		
Sum of Rating					25
Effectiveness Score					96%

Calculation of Effectiveness Score % =  $\frac{\text{Sum of Total Rating Points} \times 100}{\text{No. of rated items}}$   $\frac{46 \times 100}{49} =$

Effectiveness Scoring

>90 - 100% = Excellent  
 >80% - 90% = Good  
 >70% - 80% = Fair  
 <70% = Review Required



แบบฟอร์มประเมินและปรับปรุงแก้ไขการฝึกซ้อมแผนฉุกเฉิน

EMERGENCY RESPONSE EVALUATION SHEET

(FOR EMERGENCY Drill)

Additional Comments: ข้อแนะนำ ความคิดเห็นเพิ่มเติม

- 1.ไม่มี
- 2.
- 3.

Positive Observations: ข้อดี

- 1.
- 2.
- 3.

Item	Conclusion / Suggestion	Action by	Target Date	Finish Date
1	•			
2.				
3.				
4.				
5.				

Improvement Observations: ข้อปรับปรุงแก้ไข

ภาพการฝึกซ้อมแผนฉุกเฉิน





แบบฟอร์มประเมินและปรับปรุงแก้ไขการฝึกซ้อมแผนฉุกเฉิน

EMERGENCY RESPONSE EVALUATION SHEET  
(FOR EMERGENCY Drill)





แบบฟอร์มประเมินและปรับปรุงแก้ไขการฝึกซ้อมแผนฉุกเฉิน

EMERGENCY RESPONSE EVALUATION SHEET

(FOR EMERGENCY Drill)





## แบบฟอร์มประเมินและปรับปรุงแก้ไขการฝึกซ้อมแผนฉุกเฉิน

### EMERGENCY RESPONSE EVALUATION SHEET

(FOR EMERGENCY Drill)

บริษัท/สาขา	GCP	Plant Name	GCP PPG	Unit Name	Reactor 12R-201A
วันที่ (Date)	28 เมษายน 65	Chart (A/B/C/D)	A	Shift (Day / Night)	Night
ผู้ประเมิน	นายสมบุญ	ตำแหน่ง	ERS Chief	ลายมือชื่อ	นายสมบุญ

Scenario	แกนเพลลา Mechanical seal ของ Reactor 12R-201A และ มีไอระเหยของสาร PO รั่วออกมา จากนั้น Gas Detector บริเวณใกล้เคียง ส่งสัญญาณ Alarm ไปที่ห้อง CCR ไปตรวจสอบพบว่ามีไฟลุกติดที่แกนเพลลาเล็กน้อย
----------	---

#### Rating: (การให้คะแนน)

1 = Emergency response need met (การปฏิบัติเป็นไปตามที่ต้องการ) ผลการประเมิน = Yes

0 = Room for improvement (การปฏิบัติยังมีสิ่งที่ต้องแก้ไขปรับปรุง) ผลการประเมิน = No

CHECK ITEMS กิจกรรม/รายการที่ประเมิน	ผลการประเมิน			ข้อสังเกตที่พบ	RATING
	Yes	No	NA		
ความสอดคล้องของ PIP					
1. Incident (Title)	/				1
2. Information (Process condition / Applicable data)	/				1
3. Incident control plan (Objectives / Strategies / Tactics)	/				1
4. Operation Actions (Control room / Field Operator)	/				1
5. Fire fighting	/				1
6. Other recommendations / Concerns	/				1
ศูนย์ควบคุมการผลิต (Control Center Room): ประเมินบุคคล อุปกรณ์และการสื่อสาร					
7. มีการสั่งการตามหน้าที่ของ EM และมีการกำหนดกลยุทธ์หรือไม่	/				1
8. Boardman มีการทำหน้าที่ตามแผน Operation Emergency Action	/				1
9. Isolation / By pass / SD / Blow down) หรือไม่	/				1
10. มีการเปิดสัญญาณแจ้งเหตุ และการประกาศเสียงตามสายหรือไม่	/				1
11. มีการติดต่อสื่อสารและการประสานงานกับศูนย์สื่อสาร OC, ECC และหน่วยงานที่เกี่ยวข้อง / การสั่งการให้ส่ง SMS / แฟกซ์ / แจ้งเหตุหรือไม่	/				1
12. อุปกรณ์เครื่องมือสื่อสารและเอกสารต่างๆ เช่น P&ID, SDS, PIP และแผนสื่อสารอื่นๆ พร้อมใช้งานหรือไม่	/				1
ศูนย์สื่อสาร (Communication Center): ประเมินบุคคล อุปกรณ์และการสื่อสาร					
13. พนักงานสื่อสารมีการทวนข้อความรับแจ้งเหตุรหัสข้อความหรือไม่	/				1
14. การส่งข่าว / ติดต่อประสานงานกับผู้เกี่ยวข้อง / การส่ง Fax ให้ กนอ. พื้นที่และ EMCC / การส่ง SMS ถูกต้องครบถ้วนหรือไม่			/		





## แบบฟอร์มประเมินและปรับปรุงแก้ไขการฝึกซ้อมแผนฉุกเฉิน

### EMERGENCY RESPONSE EVALUATION SHEET

(FOR EMERGENCY Drill)

CHECK ITEMS กิจกรรม/รายการที่ประเมิน	ผลการประเมิน			ข้อสังเกตที่พบ	RATING
	Yes	No	NA		
15. แผนสื่อสาร อุปกรณ์สื่อสาร เช่น วิทยุสื่อสาร โทรศัพท์ เครื่อง โทรสาร พร้อมใช้งานหรือไม่	/				1
จุดรวมพล (Assembly Point): ประเมินบุคคล อุปกรณ์และการสื่อสาร					
16. ผู้อพยพมาที่จุดรวมพลด้วยความรวดเร็ว เป็นระเบียบ ครบถ้วนและตรวจนับจำนวนที่จุดรวมพลเป็นไปตามแผนหรือไม่			/		
17. การปฏิบัติหน้าที่ของ Assembly Controller และ Area Warden สมบูรณ์หรือไม่			/		
18. มีการตรวจนับและการรายงานจำนวนผู้อพยพและผู้สูญหายไปยัง ECC ตามแผนหรือไม่			/		
19. ที่ตั้งจุดรวมพลและอุปกรณ์ที่ใช้ในการติดต่อสื่อสารมีความพร้อมหรือไม่			/		
จุดเกิดเหตุ (Command Post และ TRIAGE AREA): ประเมินบุคคล อุปกรณ์ การสื่อสาร					
20. มีการตรวจสอบยืนยัน ประเมินสถานการณ์ และรายงานเหตุการณ์ที่เกิดขึ้นไปยัง SM, SS, Boardman ในขั้นตอนแรกหรือไม่	/				1
21. FO ของ Unit ที่เกิดเหตุมีการ take initial response ใช้อุปกรณ์ที่มีอยู่ในพื้นที่ระงับเหตุตามความเหมาะสมหรือไม่	/				1
22. ทีมตอบโต้เหตุฉุกเฉินสวมชุดดับเพลิง SCBA และ PPE ถูกต้องหรือไม่			/		
23. ทีมดับเพลิงมาถึงที่เกิดเหตุในเวลาที่เหมาะสมหรือไม่ (กึ่งนาที)			/		
24. มีการวางแผนร่วมกันของผู้สั่งการ ณ จุดเกิดเหตุกับทีมดับเพลิงก่อนที่จะเข้าทำการระงับเหตุหรือดับเพลิงหรือไม่	/				1
25. มีการป้องกันการถูกลามหรือป้องกันแหล่งที่จะทำให้ติดไฟและดูแล Unit ให้ปลอดภัยหรือไม่	/				1
26. การใช้วิธีควบคุมเพลิง ดับไฟ ควบคุมเหตุการณ์ที่เกิดขึ้นได้อย่างมีประสิทธิภาพหรือไม่(เลือกใช้น้ำ โฟมหรือสารดับเพลิงอย่างถูกต้อง)	/				1
27. มีการช่วยเหลือ การคัดกรองและการปฐมพยาบาลผู้บาดเจ็บอย่างเหมาะสมหรือไม่			/		
28. การปฏิบัติหน้าที่และการประสานงานของ OC, Fire Chief, FIT team, First Aid Team และทีมจากหน่วยงานภายนอก เช่น NPC S&E, PTTGC Group ทำได้ได้อย่างเหมาะสมหรือไม่	/				1



แบบฟอร์มประเมินและปรับปรุงแก้ไขการฝึกซ้อมแผนฉุกเฉิน

EMERGENCY RESPONSE EVALUATION SHEET

(FOR EMERGENCY Drill)

CHECK ITEMS กิจกรรม/รายการที่ประเมิน	ผลการประเมิน			ข้อสังเกตที่พบ	RATING
	Yes	No	NA		
29. การจัดการหลังเกิดเหตุ การปิดกั้นพื้นที่ การตรวจสอบความเสียหายทำได้เหมาะสมหรือไม่	/				1
30. ระบบและอุปกรณ์ในการตอบโต้ภาวะฉุกเฉินใช้งานได้อย่างมีประสิทธิภาพ หรือไม่ เช่น ระบบดับเพลิง อุปกรณ์ดับเพลิง อุปกรณ์ช่วยชีวิต SCBA, PPE ป้ายแสดงจุด Command post วิทยุสื่อสาร รถดับเพลิง รถพยาบาล และอื่นๆ (ระบุอุปกรณ์ที่มีความบกพร่อง)	/				1
ศูนย์บัญชาการเหตุการณ์ (Emergency Command Center): ประเมินบุคคล อุปกรณ์ การสื่อสาร					
31. มีการตั้งศูนย์อำนวยการเหตุการณ์ได้รวดเร็ว ผู้ทำหน้าที่มารายงานตัวครบในเวลาที่เหมาะสมหรือไม่			/		
32. มีการชี้แจงสรุปสถานการณ์ เหตุการณ์ที่เกิดขึ้น ให้ทุกคนทราบปัญหาของเหตุการณ์ เพื่อให้แต่ละส่วนงานกำหนดแผนปฏิบัติ ประสานงาน และสนับสนุนเหตุการณ์หรือไม่			/		
33. การปฏิบัติในการสนับสนุนทีมตอบโต้ภาวะฉุกเฉิน การจัดการกับผู้ที่ได้รับผลกระทบทั้งภายในและภายนอกโรงงานรวมถึงสิ่งแวดล้อม เช่น โรงงาน ชุมชนใกล้เคียง สิ่งแวดล้อม การจัด การหลังเกิดเหตุ การแจ้งข่าวให้กับพนักงาน ชุมชน หน่วยงานที่เกี่ยวข้องและสื่อมวลชนทราบ เป็นไปอย่างมีประสิทธิภาพหรือไม่			/		
34. มีผู้บันทึกเหตุการณ์ตามแผนและมีการบันทึกข้อมูลที่สำคัญบน Incident Board ข้อมูลที่บันทึกครบถ้วนและถูกต้องหรือไม่			/		
35. การสื่อสารติดต่อประสานงานกับทีมตอบโต้ภาวะฉุกเฉินและหน่วยงานที่เกี่ยวข้อง เช่น การต้อนรับเจ้าหน้าที่ราชการ ชุมชนและสื่อมวลชน เป็นไปอย่างมีประสิทธิภาพรวดเร็วหรือไม่			/		
36. อุปกรณ์และเอกสารต่างๆ เช่น วิทยุสื่อสาร โทรศัพท์ เครื่องรับส่งโทรสาร เครื่องบันทึกเสียง ระบบ VDO Conference, CCTV, Computer P&ID, SDS, PIP และหมายเลขโทรศัพท์ติดต่อหน่วยงานที่สำคัญ พร้อมใช้งานได้อย่างมีประสิทธิภาพหรือไม่			/		
37. เจ้าหน้าที่ รปภ. การควบคุมการผ่านเข้าออกของยานพาหนะ และบุคคลที่ประตู Main gate ตลอดจนการจราจร เป็นไปอย่างมีประสิทธิภาพหรือไม่	/				1
38. การทำหน้าที่ของ MC2 การติดต่อสื่อสารและการประสานงานกับผู้เกี่ยวข้อง มีการบันทึกและรายงานข้อมูลของหน่วยงานที่มาช่วย	/				0



แบบฟอร์มประเมินและปรับปรุงแก้ไขการฝึกซ้อมแผนฉุกเฉิน

EMERGENCY RESPONSE EVALUATION SHEET

(FOR EMERGENCY Drill)

CHECK ITEMS กิจกรรม/รายการที่ประเมิน	ผลการประเมิน			ข้อสังเกตที่พบ	RATING
	Yes	No	NA		
เหลือและทรัพยากรที่นำมาสนับสนุนได้อย่างถูกต้องครบถ้วนหรือไม่					
39. อุปกรณ์ เครื่องมือสื่อสารและ board จดบันทึก มีความพร้อมหรือไม่			/		
อื่นๆ (Other)					
40. การจัดเตรียม (organize) แผนการฝึกซ้อม มีการใช้ PIP, Scenario ที่สมเหตุสมผล มีการปฏิบัติไปตามขั้นตอนที่เสมือนเหตุการณ์จริงได้อย่างเหมาะสมหรือไม่			/		
41. การแจ้งเหตุของผู้พบเห็นเหตุการณ์ (ทางโทรศัพท์ วิทยุสื่อสาร ปุ่มกดแจ้งเหตุเพลิงไหม้) มีการปฏิบัติตามแผนหรือไม่	/				1
42. มีการติดต่อแจ้งหน่วยงานราชการท้องถิ่นหรือไม่			/		
43. มีการติดต่อแจ้งโรงงานข้างเคียงหรือไม่	/				1
44. มีการติดต่อแจ้งนิคมพื้นที่และ สทร.หรือไม่			/		
45. มีการสื่อสารกับสื่อมวลชนตามแผนหรือไม่			/		
46. มีการติดต่อสื่อสารกับครอบครัวของพนักงานตามแผนหรือไม่			/		
47. การให้ข้อมูลกับชุมชนของ CSR มีการปฏิบัติตามแผนหรือไม่			/		
48. การช่วยเหลือจากกลุ่ม EMAG มีการทดสอบการปฏิบัติตามแผนอย่างได้ผลหรือไม่			/		
49. การทำหน้าที่ของหน่วยงานเทศบาลในท้องถิ่น มีการทดสอบการปฏิบัติตามแผนอย่างได้ผลหรือไม่			/		
Sum of Rating					25
Effectiveness Score					96%

Calculation of Effectiveness Score % =  $\frac{\text{Sum of Total Rating Points} \times 100}{\text{No. of rated items}}$   $\frac{46 \times 100}{49} =$

Effectiveness Scoring

>90 - 100% = Excellent  
>80% - 90% = Good  
>70% - 80% = Fair  
<70% = Review Required



แบบฟอร์มประเมินและปรับปรุงแก้ไขการฝึกซ้อมแผนฉุกเฉิน

EMERGENCY RESPONSE EVALUATION SHEET

(FOR EMERGENCY Drill)

Additional Comments: ข้อแนะนำ ความคิดเห็นเพิ่มเติม

- 1.ไม่มี
- 2.
- 3.

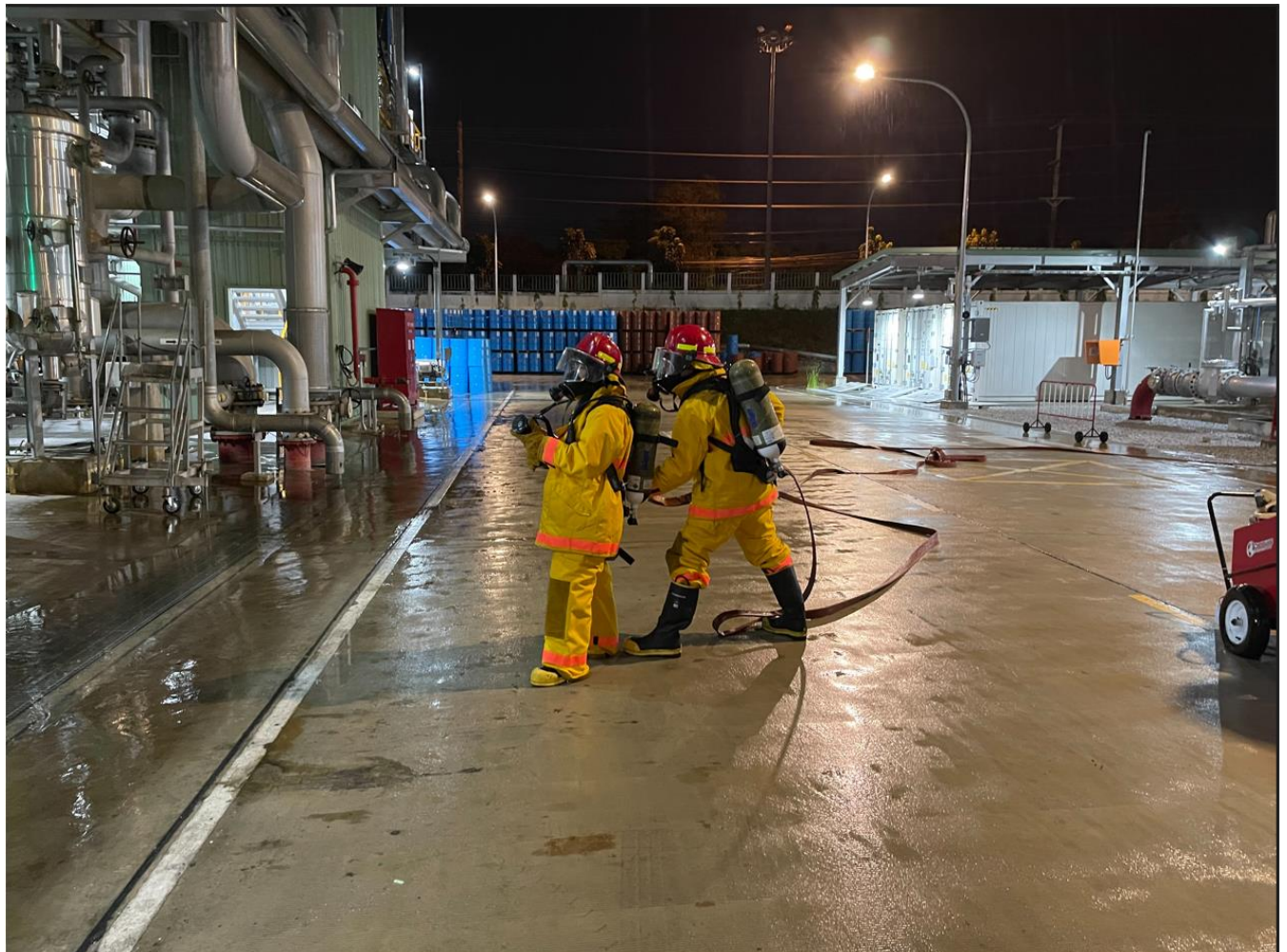
Positive Observations: ข้อดี

- 1.
- 2.
- 3.

Item	Conclusion / Suggestion	Action by	Target Date	Finish Date
	•			
2.				
3.				
4.				
5.				

Improvement Observations: ข้อปรับปรุงแก้ไข

ภาพการฝึกซ้อมแผนฉุกเฉิน







# แบบฟอร์มประเมินและปรับปรุงแก้ไขการฝึกซ้อมแผนฉุกเฉิน

## EMERGENCY RESPONSE EVALUATION SHEET

(FOR EMERGENCY Drill)

บริษัท/สาขา	GCP	Plant Name	GCP PPG	Unit Name	12 Train2 PPG
วันที่ (Date)	5 พฤษภาคม 65	Chart (A/B/C/D)	C	Shift (Day / Night)	Night
ผู้ประเมิน	นายสมบุญ	ตำแหน่ง	ERS Chief	ลายมือชื่อ	นายสมบุญ

Scenario	ขณะที่กำลัง Run 12R-201A เกิด MECHANICAL SEAL แตก ทำให้มีสาร PO รั่วไหลออกมา แล้วลุกติดไฟจาก ignition source เป็น Jet Fire มีพนักงานบาดเจ็บ 1 คน ระหว่างเข้าระงับเหตุ
----------	---

### Rating: (การให้คะแนน)

1 = Emergency response need met (การปฏิบัติเป็นไปตามที่ต้องการ) ผลการประเมิน = Yes

0 = Room for improvement (การปฏิบัติยังมีสิ่งที่ต้องแก้ไขปรับปรุง) ผลการประเมิน = No

CHECK ITEMS กิจกรรม/รายการที่ประเมิน	ผลการประเมิน			ข้อสังเกตที่พบ	RATING
	Yes	No	NA		
ความสอดคล้องของ PIP					
1. Incident (Title)	/				1
2. Information (Process condition / Applicable data)	/				1
3. Incident control plan (Objectives / Strategies / Tactics)	/				1
4. Operation Actions (Control room / Field Operator)	/				1
5. Fire fighting	/				1
6. Other recommendations / Concerns	/				1
ศูนย์ควบคุมการผลิต (Control Center Room): ประเมินบุคคล อุปกรณ์และการสื่อสาร					
7. มีการสั่งการตามหน้าที่ของ EM และมีการกำหนดกลยุทธ์หรือไม่	/				1
8. Boardman มีการทำหน้าที่ตามแผน Operation Emergency Action	/				1
9. Isolation / By pass / SD / Blow down) หรือไม่	/				1
10. มีการเปิดสัญญาณแจ้งเหตุ และการประกาศเสียงตามสายหรือไม่	/				1
11. มีการติดต่อสื่อสารและการประสานงานกับศูนย์สื่อสาร OC, ECC และหน่วยงานที่เกี่ยวข้อง / การสั่งการให้ส่ง SMS / แฟกซ์ / แจ้งเหตุหรือไม่	/				1
12. อุปกรณ์เครื่องมือสื่อสารและเอกสารต่างๆ เช่น P&ID, SDS, PIP และแผนสื่อสารอื่นๆ พร้อมใช้งานหรือไม่	/				1
ศูนย์สื่อสาร (Communication Center): ประเมินบุคคล อุปกรณ์และการสื่อสาร					
13. พนักงานสื่อสารมีการทวนข้อความรับแจ้งเหตุรหัสข้อความหรือไม่	/				1
14. การส่งข่าว / ติดต่อประสานงานกับผู้เกี่ยวข้อง / การส่ง Fax ให้ กนอ. พื้นที่และ EMCC / การส่ง SMS ถูกต้องครบถ้วนหรือไม่			/		



## แบบฟอร์มประเมินและปรับปรุงแก้ไขการฝึกซ้อมแผนฉุกเฉิน

### EMERGENCY RESPONSE EVALUATION SHEET

(FOR EMERGENCY Drill)

CHECK ITEMS กิจกรรม/รายการที่ประเมิน	ผลการประเมิน			ข้อสังเกตที่พบ	RATING
	Yes	No	NA		
15. แผนสื่อสาร อุปกรณ์สื่อสาร เช่น วิทยุสื่อสาร โทรศัพท์ เครื่อง โทรสาร พร้อมใช้งานหรือไม่	/				1
จุดรวมพล (Assembly Point): ประเมินบุคคล อุปกรณ์และการสื่อสาร					
16. ผู้อพยพมาที่จุดรวมพลด้วยความรวดเร็ว เป็นระเบียบ ครบถ้วนและตรวจนับจำนวนที่จุดรวมพลเป็นไปตามแผนหรือไม่			/		
17. การปฏิบัติหน้าที่ของ Assembly Controller และ Area Warden สมบูรณ์หรือไม่			/		
18. มีการตรวจนับและการรายงานจำนวนผู้อพยพและผู้สูญหายไปยัง ECC ตามแผนหรือไม่			/		
19. ที่ตั้งจุดรวมพลและอุปกรณ์ที่ใช้ในการติดต่อสื่อสารมีความพร้อมหรือไม่			/		
จุดเกิดเหตุ (Command Post และ TRIAGE AREA): ประเมินบุคคล อุปกรณ์ การสื่อสาร					
20. มีการตรวจสอบยืนยัน ประเมินสถานการณ์ และรายงานเหตุการณ์ที่เกิดขึ้นไปยัง SM, SS, Boardman ในขั้นตอนแรกหรือไม่	/				1
21. FO ของ Unit ที่เกิดเหตุมีการ take initial response ใช้อุปกรณ์ที่มีอยู่ในพื้นที่ระงับเหตุตามความเหมาะสมหรือไม่	/				1
22. ทีมตอบโต้เหตุฉุกเฉินสวมชุดดับเพลิง SCBA และ PPE ถูกต้องหรือไม่			/		
23. ทีมดับเพลิงมาถึงที่เกิดเหตุในเวลาที่เหมาะสมหรือไม่ (กึ่งนาที)			/		
24. มีการวางแผนร่วมกันของผู้สั่งการ ณ จุดเกิดเหตุกับทีมดับเพลิงก่อนที่จะเข้าทำการระงับเหตุหรือดับเพลิงหรือไม่	/				1
25. มีการป้องกันการลุกลามหรือป้องกันแหล่งที่จะทำให้ติดไฟและดูแล Unit ให้ปลอดภัยหรือไม่	/				1
26. การใช้วิธีควบคุมเพลิง ดับไฟ ควบคุมเหตุการณ์ที่เกิดขึ้นได้อย่างมีประสิทธิภาพหรือไม่(เลือกใช้น้ำ โฟมหรือสารดับเพลิงอย่างถูกต้อง)	/				1
27. มีการช่วยเหลือ การคัดกรองและการปฐมพยาบาลผู้บาดเจ็บอย่างเหมาะสมหรือไม่			/		
28. การปฏิบัติหน้าที่และการประสานงานของ OC, Fire Chief, FIT team, First Aid Team และทีมจากหน่วยงานภายนอก เช่น NPC S&E, PTTGC Group ทำได้ได้อย่างเหมาะสมหรือไม่	/				1



แบบฟอร์มประเมินและปรับปรุงแก้ไขการฝึกซ้อมแผนฉุกเฉิน

EMERGENCY RESPONSE EVALUATION SHEET

(FOR EMERGENCY Drill)

CHECK ITEMS กิจกรรม/รายการที่ประเมิน	ผลการประเมิน			ข้อสังเกตที่พบ	RATING
	Yes	No	NA		
29. การจัดการหลังเกิดเหตุ การปิดกั้นพื้นที่ การตรวจสอบความเสียหายทำได้เหมาะสมหรือไม่	/				1
30. ระบบและอุปกรณ์ในการตอบโต้ภาวะฉุกเฉินใช้งานได้อย่างมีประสิทธิภาพ หรือไม่ เช่น ระบบดับเพลิง อุปกรณ์ดับเพลิง อุปกรณ์ช่วยชีวิต SCBA, PPE ป้ายแสดงจุด Command post วิทยุสื่อสาร รถดับเพลิง รถพยาบาล และอื่นๆ (ระบุอุปกรณ์ที่มีความบกพร่อง)	/				1
ศูนย์บัญชาการเหตุการณ์ (Emergency Command Center): ประเมินบุคคล อุปกรณ์ การสื่อสาร					
31. มีการตั้งศูนย์อำนวยการเหตุการณ์ได้รวดเร็ว ผู้ทำหน้าที่มารายงานตัวครบในเวลาที่เหมาะสมหรือไม่			/		
32. มีการชี้แจงสรุปสถานการณ์ เหตุการณ์ที่เกิดขึ้น ให้ทุกคนทราบปัญหาของเหตุการณ์ เพื่อให้แต่ละส่วนงานกำหนดแผนปฏิบัติ ประสานงาน และสนับสนุนเหตุการณ์หรือไม่			/		
33. การปฏิบัติในการสนับสนุนทีมตอบโต้ภาวะฉุกเฉิน การจัดการกับผู้ที่ได้รับผลกระทบทั้งภายในและภายนอกโรงงานรวมถึงสิ่งแวดล้อม เช่น โรงงาน ชุมชนใกล้เคียง สิ่งแวดล้อม การจัด การหลังเกิดเหตุ การแจ้งข่าวให้กับพนักงาน ชุมชน หน่วยงานที่เกี่ยวข้องและสื่อมวลชนทราบ เป็นไปอย่างมีประสิทธิภาพหรือไม่			/		
34. มีผู้บันทึกเหตุการณ์ตามแผนและมีการบันทึกข้อมูลที่สำคัญบน Incident Board ข้อมูลที่บันทึกครบถ้วนและถูกต้องหรือไม่			/		
35. การสื่อสารติดต่อประสานงานกับทีมตอบโต้ภาวะฉุกเฉินและหน่วยงานที่เกี่ยวข้อง เช่น การต้อนรับเจ้าหน้าที่ราชการ ชุมชนและสื่อมวลชน เป็นไปอย่างมีประสิทธิภาพรวดเร็วหรือไม่			/		
36. อุปกรณ์และเอกสารต่างๆ เช่น วิทยุสื่อสาร โทรศัพท์ เครื่องรับส่งโทรสาร เครื่องบันทึกเสียง ระบบ VDO Conference, CCTV, Computer P&ID, SDS, PIP และหมายเลขโทรศัพท์ติดต่อหน่วยงานที่สำคัญ พร้อมใช้งานได้อย่างมีประสิทธิภาพหรือไม่			/		
37. เจ้าหน้าที่ รปภ. การควบคุมการผ่านเข้าออกของยานพาหนะ และบุคคลที่ประตู Main gate ตลอดจนการจราจร เป็นไปอย่างมีประสิทธิภาพหรือไม่	/				1
38. การทำหน้าที่ของ MC2 การติดต่อสื่อสารและการประสานงานกับผู้เกี่ยวข้อง มีการบันทึกและรายงานข้อมูลของหน่วยงานที่มาช่วย	/				0



แบบฟอร์มประเมินและปรับปรุงแก้ไขการฝึกซ้อมแผนฉุกเฉิน

EMERGENCY RESPONSE EVALUATION SHEET

(FOR EMERGENCY Drill)

CHECK ITEMS กิจกรรม/รายการที่ประเมิน	ผลการประเมิน			ข้อสังเกตที่พบ	RATING
	Yes	No	NA		
เหลือและทรัพยากรที่นำมาสนับสนุนได้อย่างถูกต้องครบถ้วนหรือไม่					
39. อุปกรณ์ เครื่องมือสื่อสารและ board จดบันทึก มีความพร้อมหรือไม่			/		
อื่นๆ (Other)					
40. การจัดเตรียม (organize) แผนการฝึกซ้อม มีการใช้ PIP, Scenario ที่สมเหตุสมผล มีการปฏิบัติไปตามขั้นตอนที่เสมือนเหตุการณ์จริงได้อย่างเหมาะสมหรือไม่			/		
41. การแจ้งเหตุของผู้พบเห็นเหตุการณ์ (ทางโทรศัพท์ วิทยุสื่อสาร ปุ่มกดแจ้งเหตุเพลิงไหม้) มีการปฏิบัติตามแผนหรือไม่	/				1
42. มีการติดต่อแจ้งหน่วยงานราชการท้องถิ่นหรือไม่			/		
43. มีการติดต่อแจ้งโรงงานข้างเคียงหรือไม่	/				1
44. มีการติดต่อแจ้งนิคมพื้นที่และ สทร.หรือไม่			/		
45. มีการสื่อสารกับสื่อมวลชนตามแผนหรือไม่			/		
46. มีการติดต่อสื่อสารกับครอบครัวของพนักงานตามแผนหรือไม่			/		
47. การให้ข้อมูลกับชุมชนของ CSR มีการปฏิบัติตามแผนหรือไม่			/		
48. การช่วยเหลือจากกลุ่ม EMAG มีการทดสอบการปฏิบัติตามแผนอย่างได้ผลหรือไม่			/		
49. การทำหน้าที่ของหน่วยงานเทศบาลในท้องถิ่น มีการทดสอบการปฏิบัติตามแผนอย่างได้ผลหรือไม่			/		
Sum of Rating					25
Effectiveness Score					96%

Calculation of Effectiveness Score % =  $\frac{\text{Sum of Total Rating Points} \times 100}{\text{No. of rated items}}$   $\frac{46 \times 100}{49} =$

Effectiveness Scoring

>90 - 100% = Excellent  
>80% - 90% = Good  
>70% - 80% = Fair  
<70% = Review Required



แบบฟอร์มประเมินและปรับปรุงแก้ไขการฝึกซ้อมแผนฉุกเฉิน

EMERGENCY RESPONSE EVALUATION SHEET

(FOR EMERGENCY Drill)

Additional Comments: ข้อแนะนำ ความคิดเห็นเพิ่มเติม

- 1.ไม่มี
- 2.
- 3.

Positive Observations: ข้อดี

- 1.
- 2.
- 3.

Item	Conclusion / Suggestion	Action by	Target Date	Finish Date
	•			
2.				
3.				
4.				
5.				

Improvement Observations: ข้อปรับปรุงแก้ไข

ภาพการฝึกซ้อมแผนฉุกเฉิน



แบบฟอร์มประเมินและปรับปรุงแก้ไขการฝึกซ้อมแผนฉุกเฉิน

EMERGENCY RESPONSE EVALUATION SHEET

(FOR EMERGENCY Drill)

